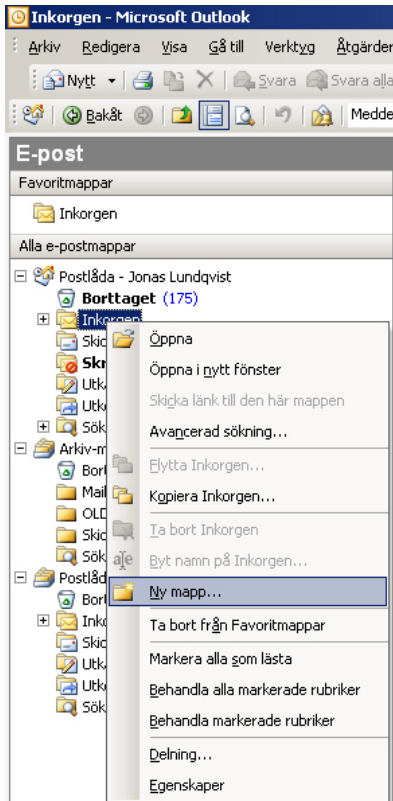


Hur man styr rapporter från URKUND till en egen mapp i Outlook

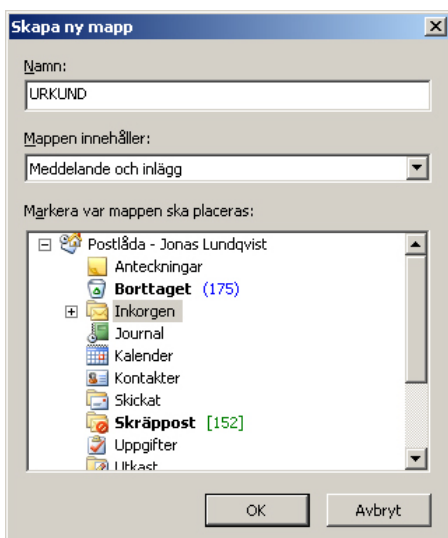
Bakgrund

Rapporter från URKUND skickade med e-post hamnar i lärarens vanliga inkorg. Eftersom rapporter skickas ut i den takt URKUNDS analyser blir färdiga så kommer de sällan att anlända i klump utan sprids ut över tid och blandas med övrig inkommande e-post. Detta kan göra det svårt att få en överblick på en examination och hålla koll på om alla har lämnat in och att man inte missar någon rapport. Det är emellertid fullt möjligt att styra post från en viss mottagare till en egen katalog i de flesta e-postklienter. Här följer en instruktion om hur det går till i MS Outlook 2003.

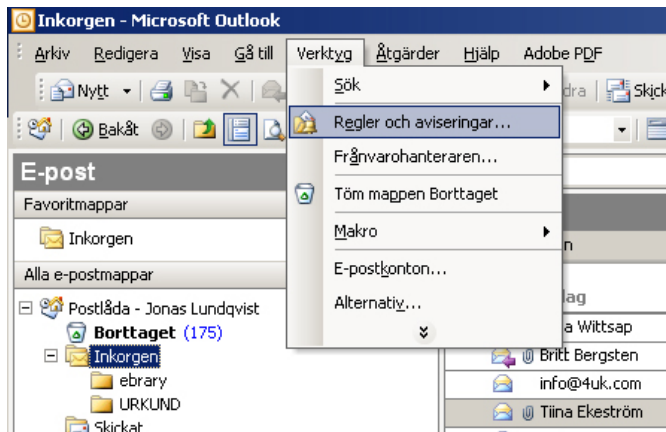
1 Börja med att högerklicka på Inkorgen och välj *Ny mapp*



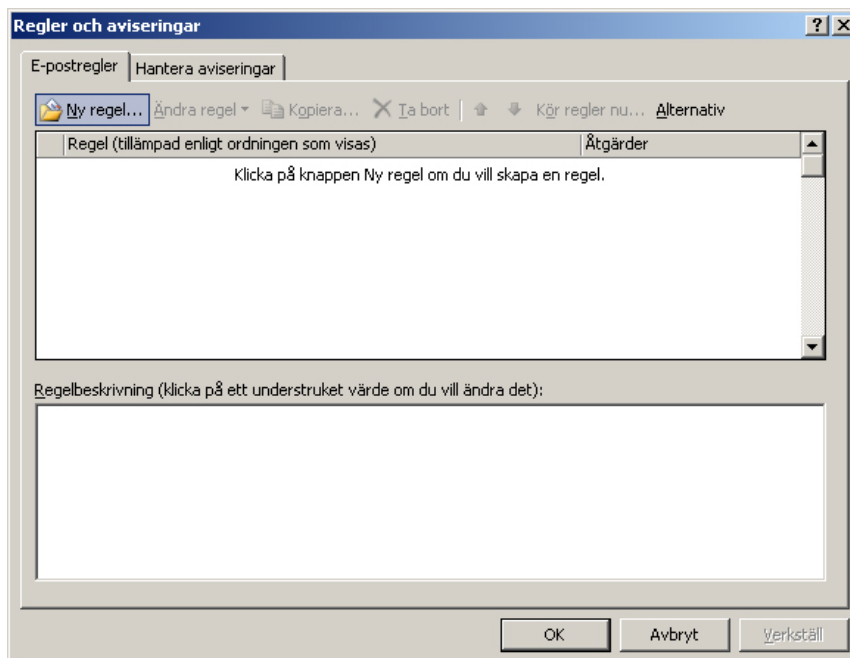
2 Ge mappen ett lämpligt namn, till exempel "URKUND"



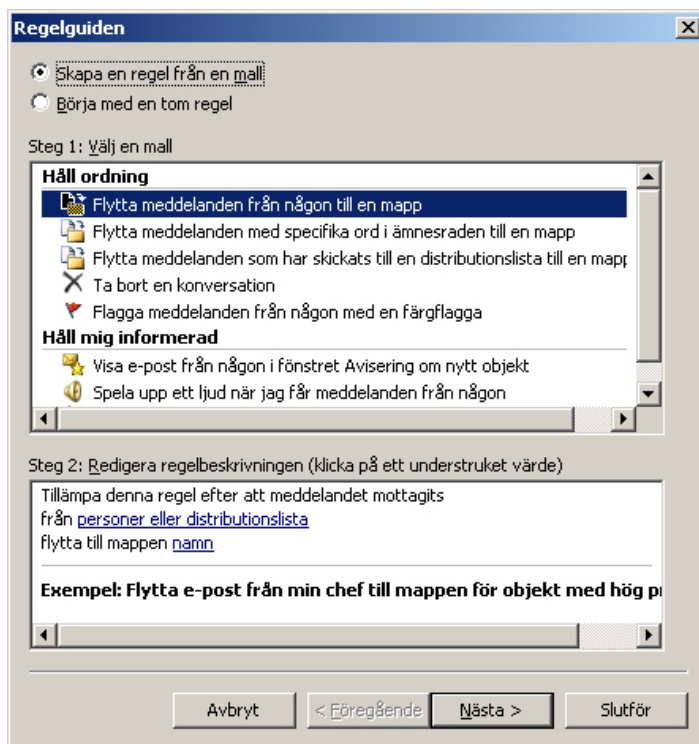
3 Klicka sedan på *Verktyg* i arkivraden och välj *Regler och aviseringar*



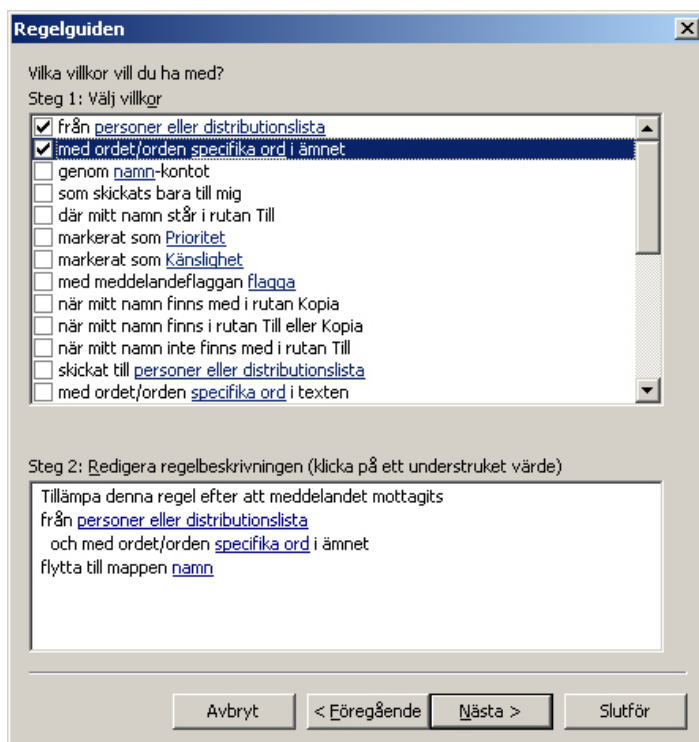
4 Klicka på *Ny regel*



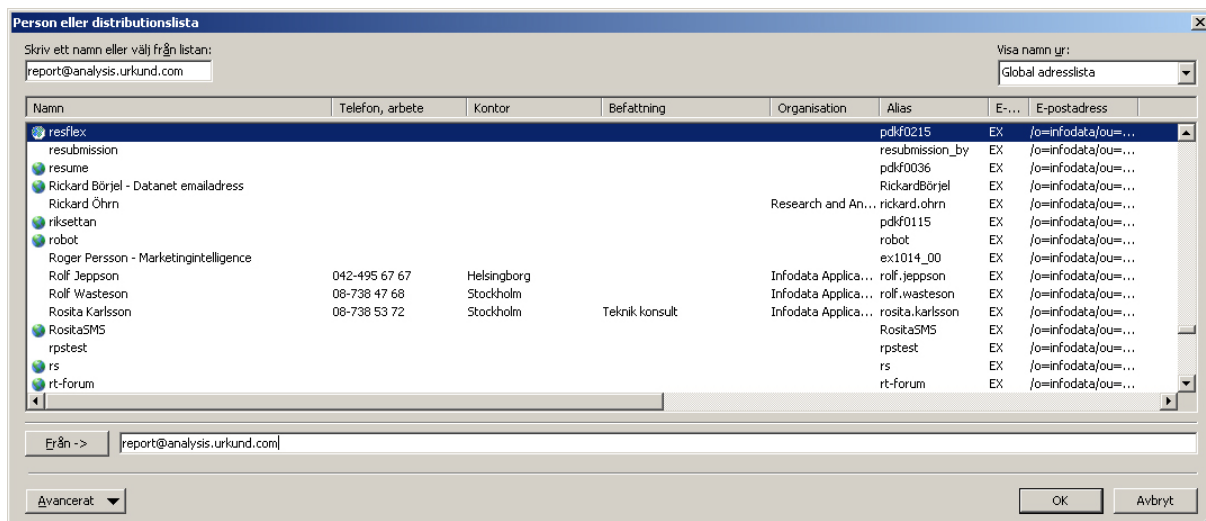
5 Använd "skapa regel från en mall" och välj "Flytta meddelanden från någon till en mapp" och klicka på Nästa.



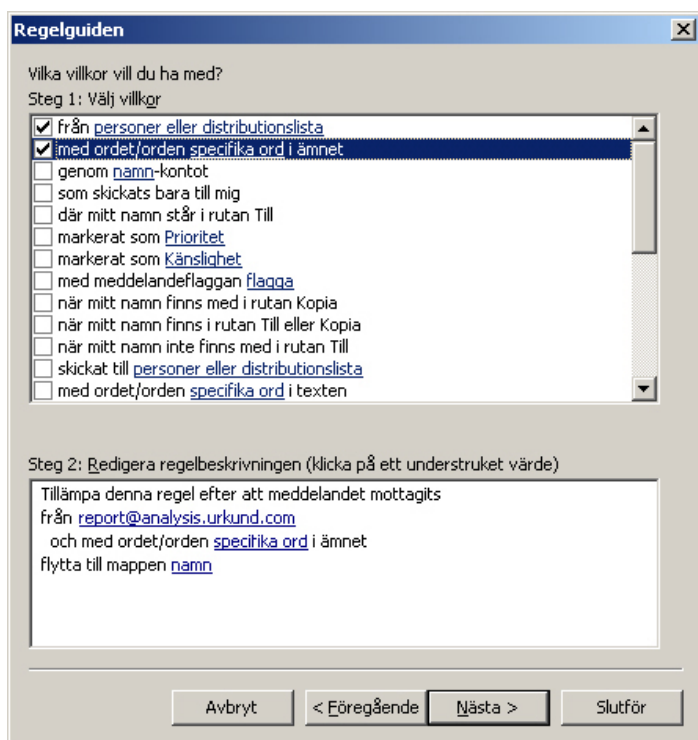
Den mallen är normalt tillräckligt för att få med alla rapporter men om inte vill att annan automatiserad post från URKUND hamnar i mappen kan du lägga till ytterligare en regel genom att klicka på "med ordet/orden specifika ord i ämnet".



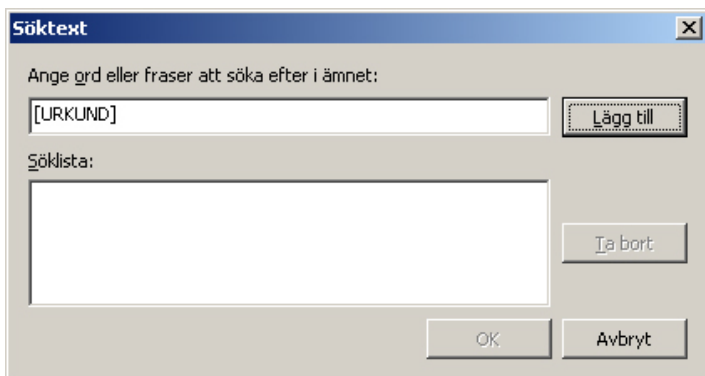
6 Klicka på [personer eller distributionslista](#)



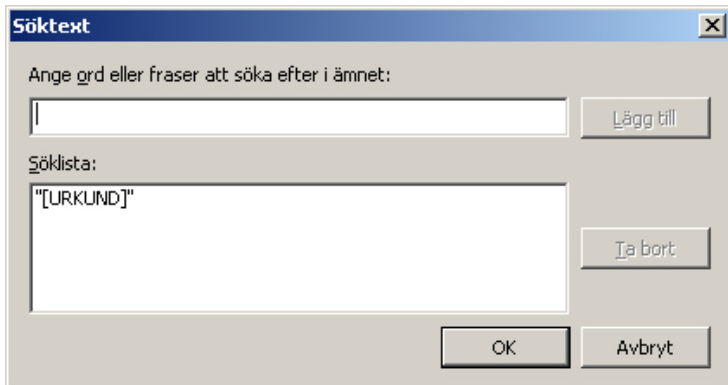
6.1 Skriv i adressen report@analysis.urkund.com och tryck OK



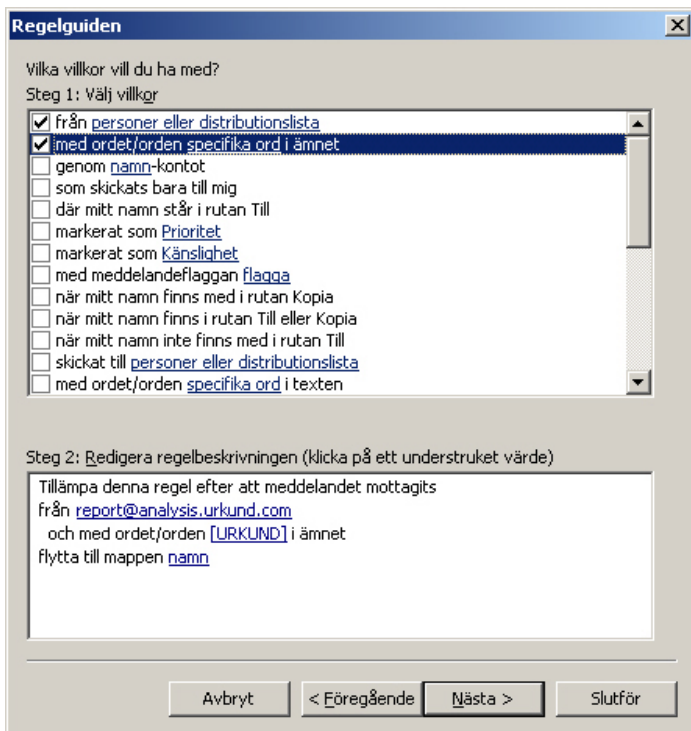
7 Om du valde att ta med "med ordet/orden specifika ord i ämnet" klicka på [specifika ord](#) (i Steg 2 rutan), annars gå direkt till 8



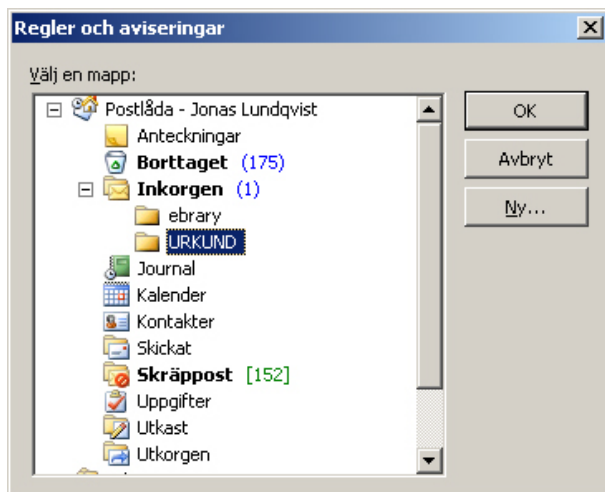
7.1 Skriv i [URKUND] och klicka på *Lägg till*



7.2 Klicka på *OK*

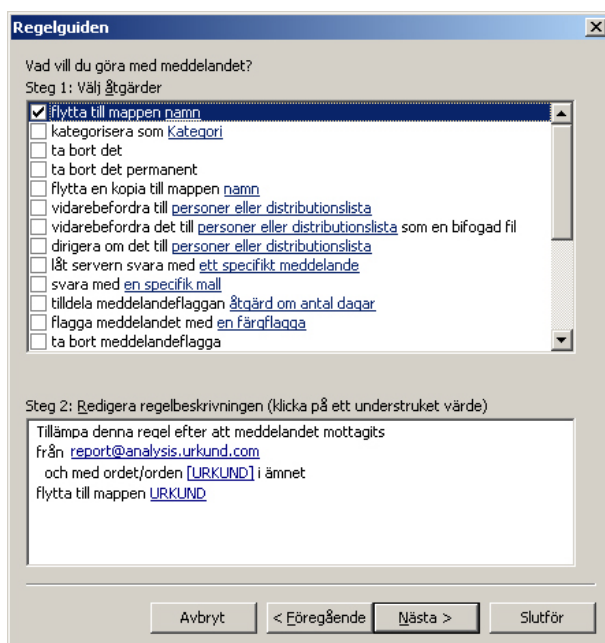


8 Klicka på namn (i Steg 2 rutan) för att bestämma var e-posten skall placeras.



8.1 Markera den katalog du skapade tidigare och klicka på *OK*

Bestäm vad du vill göra med e-posten genom att se till så att "flytta till mappen namn" är förbockad



8.2 Klicka på *Slutför*

8.3-8.4 I nästa fönster; klicka på *Verkställ* och därpå *OK*. Klart!